

LA CULTURA DEL COSTRUIRE

Linea Classic | Linea Design | Linea Evolution K





Giuseppe Ursella, secondo da destra, in Baviera nel 1898 per la costruzione di una fornace.



L'EVOLUZIONE DELL'AZIENDA

Affidati a chi ha una storia

Tutto è nato ai primi del '900 quando il mio bisnonno Giuseppe URSELLA gestiva una fornace per la produzione di laterizi in Baviera. Fin dagli anni Venti suo figlio Ermenegildo aveva già intrapreso un'attività edilizia in proprio. Nel dopoguerra, con l'apporto dei miei zii e precorrendo i tempi della prefabbricazione, cominciò la produzione in Stabilimento di elementi costruttivi destinati a crescere nel tempo, sia in tecnologia che nelle dimensioni. Negli anni '50, mio papà Silvino, iniziò la collaborazione con i noti architetti friulani Gianni Avon e Marcello d'Olivo, i quali, nella prefabbricazione avevano trovato la possibilità di realizzare opere edilizie con particolari altrimenti difficili da erigere direttamente in opera. Questa collaborazione portò a realizzare il Villaggio del Fanciullo di Trieste, il Centro Commerciale di Lignano Pineta (il famoso "Treno"), i complessi residenziali Rosato, Celeste e Millefiori a Lignano Sabbiadoro e molte altre. Proprio in una di queste realizzazioni, noi Ursella abbiamo messo in pratica, per la prima volta, gli elementi prefabbricati di serie realizzando e montando i pannelli per i muri perimetrali della Torre Zanier a Lignano Sabbiadoro.

«La passione per il mio lavoro e per ciò che rappresenta, l'orgoglio di proseguire sulla strada tracciata da mio padre Silvino e, prima ancora, dai miei nonni e bisnonni, è la principale motivazione che mi spinge a continuare ed a sviluppare il nostro sistema modulare; sistema che continuerò a migliorare assieme ai miei collaboratori per affiancare i clienti nella progettazione e realizzazione dei loro sogni.»





IL SISTEMA COSTRUTTIVO

Nate per durare

Ogni nostra casa non è solo la sintesi dell'esperienza nel costruire ma è il concentrato delle aspettative di tanti nostri clienti che ci hanno insegnato a sfruttare al meglio ogni nostra risorsa.

Il concetto distintivo è da sempre la progettazione e la costruzione delle case nel nostro stabilimento con il successivo trasporto e montaggio degli elementi sul terreno del cliente per la posa e la fase di finitura.

Tale sistema coniuga tutti i vantaggi operativi ed economici di un processo industriale con una fornitura finale su misura tipica dell'edilizia tradizionale.

Il perfetto coordinamento dalla progettazione alla costruzione e finitura fa della casa Ursella un investimento sicuro e su misura.



caratteristiche strutturali

- » collaudo antisismico
- » materiali tradizionali
- » resistenza al fuoco
- » isolamento acustico
- » isolamento elettromagnetico
- » corretta ventilazione



caratteristiche energetiche

- » isolamento termico
- » ottimizzazione energie rinnovabili
- » zerowatt per case nzeb

PENSIAMO NOI A TUTTO

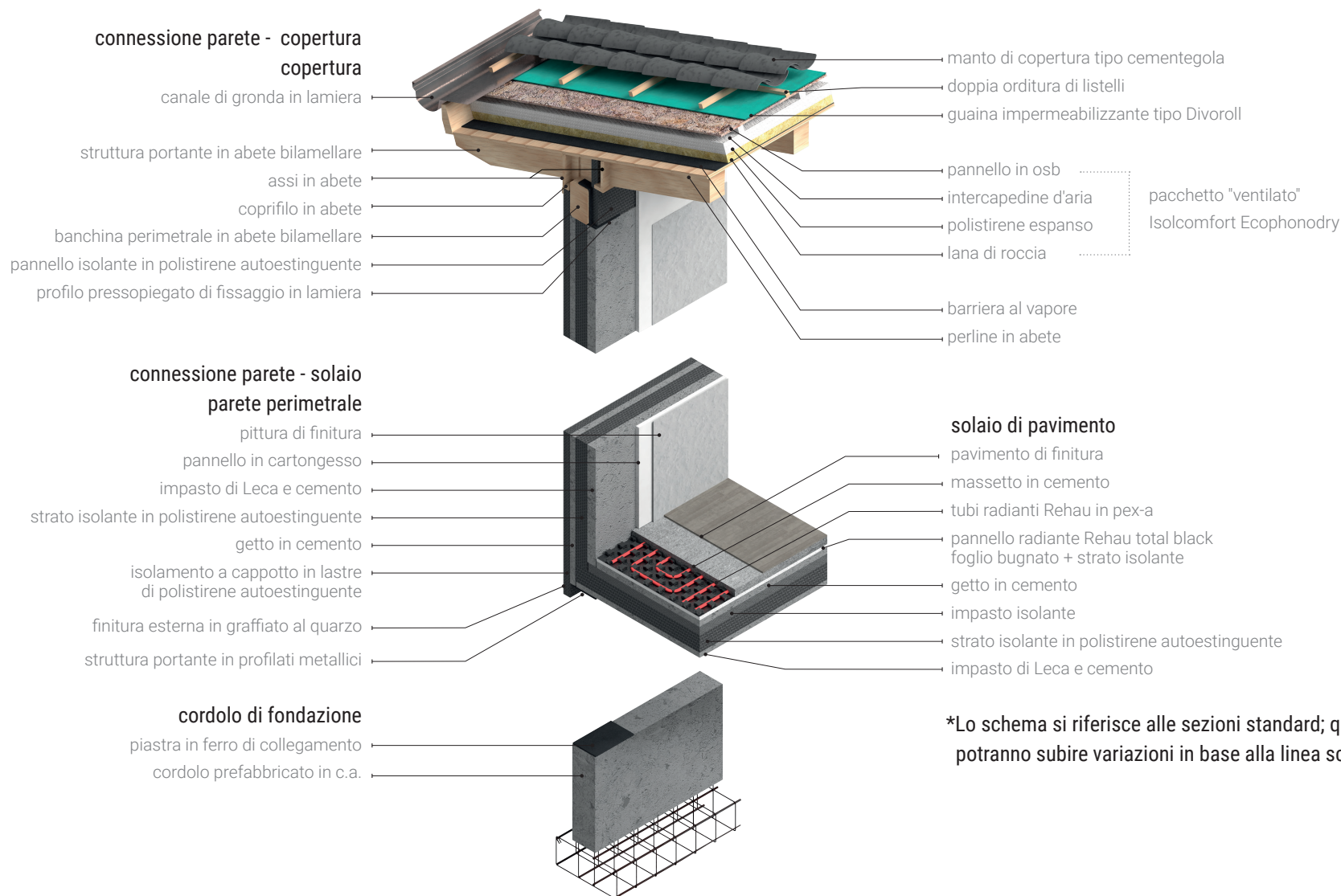
Dal progetto, alle fondazioni, agli impianti fino alle finiture

Architettonicamente semplice, strutturalmente antisismica, marchiata CE e con la cantieristica ridotta al minimo, la casa Ursella oggi è il risultato di oltre quarant'anni di consolidata esperienza progettuale e realizzativa.



LA SEZIONE DELLE PARETI

La nostra tecnologia in dettaglio



LA TUA NUOVA CASA

Servizio completo “chiavi in mano”

EME Ursella propone e realizza soluzioni per case di abitazione con la formula “dal progetto alla consegna delle chiavi”. Tutte le costruzioni prodotte vengono consegnate in un tempo di 12 mesi dalla firma del contratto; l’azienda, inoltre, garantisce al Committente l’invariabilità dell’importo pattuito al momento dell’acquisto, evitando il rischio dell’aumento di costo tipico dell’edilizia tradizionale.

I Clienti di EME Ursella sono coinvolti in prima persona nel miglioramento dei prodotti e dei servizi: periodicamente l’azienda richiede le loro opinioni e i loro consigli sul suo operato, al fine di farne bagaglio prezioso di conoscenza per il perfezionamento della qualità delle sue costruzioni.

Il sistema costruttivo consente al Cliente di disporre le pareti divisorie interne secondo i propri desideri e con la possibilità di ricavare ampie zone di luce. Questo particolare sistema costruttivo è perfettamente conforme ai criteri di progettazione antisismica previsti dalla normativa di legge; lo stesso trasporto degli elementi modulari dallo stabilimento al cantiere rappresenta occasione di sollecito e collaudo delle strutture, con ulteriore garanzia della loro resistenza e solidità.

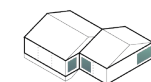
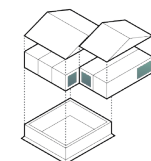
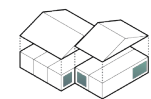
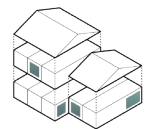
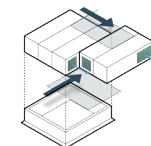
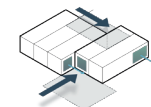
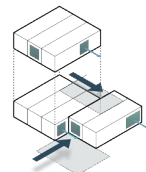
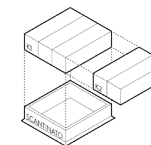
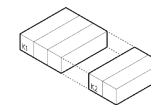
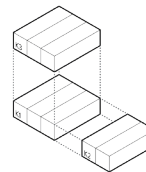
L’uso di materiali tradizionali e di componenti ad alto rendimento, garantiscono la qualità “Made in Friuli”.





LA FLESSIBILITÀ DELLE NOSTRE PROPOSTE

Disponi i volumi a tuo piacimento:



su due o più piani

su un piano unico

con scantinato





LINEA CLASSIC

Classica e intramontabile

La casa Classic è una casa che non annoia e, nel contempo, non passa mai di moda, è il concetto della casa che seduce sottraendosi allo scorrere del tempo.

Ha uno stile di grande eleganza e formalità, molto diversa dallo stile della casa moderna, pur conservando queste peculiarità può celare impiantistica d'avanguardia per una corretta gestione della sua climatizzazione nel rispetto dell'ambiente ed ottimizzazione della gestione.

Essa richiama fortemente la tradizione nelle forme, nella suddivisione degli spazi interni, nei materiali e nei colori; può essere personalizzata fin nel minimo dettaglio e conserverà l'impronta del tuo gusto.

Quando la classe è di serie





sempre attuale

Conservando le peculiarità classiche non risulterà mai fuori moda. Mantiene l'accoglienza tipica nel rispetto della tradizione nelle sue forme.

diversa da tutte

Custodisce nei suoi dettagli il tuo stile inserendosi con naturalezza nell'ambiente che la circonda.

costruita su di Te

Può essere personalizzata nelle forme, nella suddivisione degli spazi interni, nei materiali, nei colori e nelle finiture.





LINEA DESIGN

Design, Innovazione e Tradizione

Modernità è la parola d'ordine per la linea Design, studiata, tra le tante, per la connotazione contemporanea che la caratterizza. Lo studio di una linea razionale caratterizzata da un piglio contemporaneo vuole soddisfare le esigenze della clientela più sensibile ai nuovi canoni estetici dell'edilizia.

Questa linea fornisce preziosi spunti su come costruire una casa moderna e testimonia quanto anche il colore sia un aspetto sempre più determinante.

La linea Design non accantona la qualità dei materiali e la solidità della struttura che contraddistingue le case Ursella ma, anzi, ne enfatizza le peculiarità senza mai sottovalutare quanto sia importante l'ottimizzazione degli spazi e la resa degli impianti di climatizzazione.

Il disegno, insomma, non è mai fine a se stesso.



L'esperienza
del passato,
la visione
del futuro



| design

Lo stile moderno è la chiave scelta per la linea Design, studiata, tra le tante, per il piglio contemporaneo che caratterizza queste case.

| innovazione

Le particolarità sono enfatizzate senza mai essere fini a se stesse; gli impianti di nuova generazione e le soluzioni ardite e di sicuro effetto convivono in un'armonia attuale e al passo coi tempi.

| tradizione

La qualità dei materiali, la solidità delle strutture, l'affidabilità e la manutenzione sono paragonabili, se non migliorative, a quelle delle case tradizionali.





LINEA EVOLUTION K

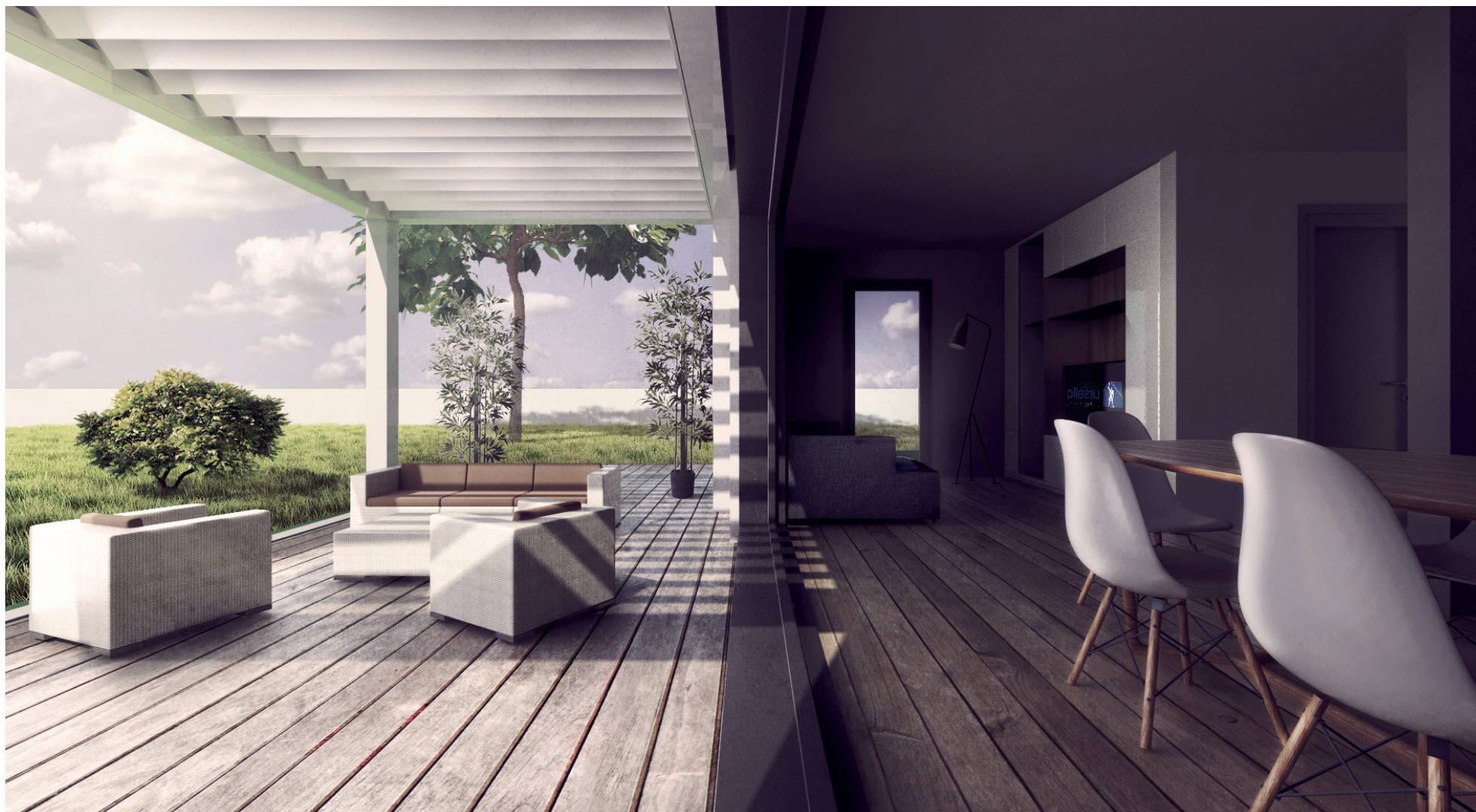
La modularità nel living contemporaneo

L'abitare contemporaneo è fatto di luce, open space, luoghi ibridi, funzioni condivise, alta tecnologia e consumi ridotti.

Case Ursella propone non una casa, ma l'evoluzione di un concetto.

La serie K è il risultato di una profonda ricerca sui temi della contemporaneità che, sfruttando il concetto di modulo e modularità utilizza in modo innovativo il collaudato standard di prefabbricazione EME Ursella chiamato "Block Volume", proponendo una serie di nuovi modelli tra cui la villetta monopiano k100.

Cresce insieme a te





| modulare

I modelli di casa della serie K nascono dalla giustapposizione di sottomoduli che, sfalsati o sovrapposti tra loro, generano l'involucro abitativo che più conviene al proprio gusto e sensibilità.

| contemporanea

La serie K è studiata per offrire grandi aperture e punti di vista non solo sulle facciate, ma anche negli spazi di risulta creando degli interessanti "in between" che possono essere sfruttati come porticati, logge o verande, o spazi per futuri ampliamenti.

| smart

La stessa casa può essere realizzata sia con copertura in legno tradizionale con linde sporgenti sia con una linea più razionale con copertura piana e pergole, il tutto all'insegna del massimo comfort abitativo ed ambientale, com'è garanzia delle Case Ursella.

CASA AD ALTO RENDIMENTO ENERGETICO

Puoi scegliere l'impianto di riscaldamento che preferisci:

Con caldaia a gas ibrida

La caldaia ibrida è una pompa di calore abbinata ad una caldaia a condensazione. In un'ottica smart ed eco-sostenibile, i sistemi ibridi rappresentano una soluzione conveniente ricca di vantaggi per il soddisfacimento del fabbisogno energetico della propria casa. Essi infatti abbinano più tecnologie e fonti di energia, con l'obiettivo di trarre il meglio da ciascun generatore e offrire il massimo risparmio energetico e un alto livello di comfort; una volta impostate le temperature ottimali e regolati i due sistemi integrati, sarà il sistema ibrido a rilevare la temperatura esterna e interna alla casa e, su necessità, ad avviare il dispositivo in grado di rispondere in maniera più efficace, per prestazioni e consumi.

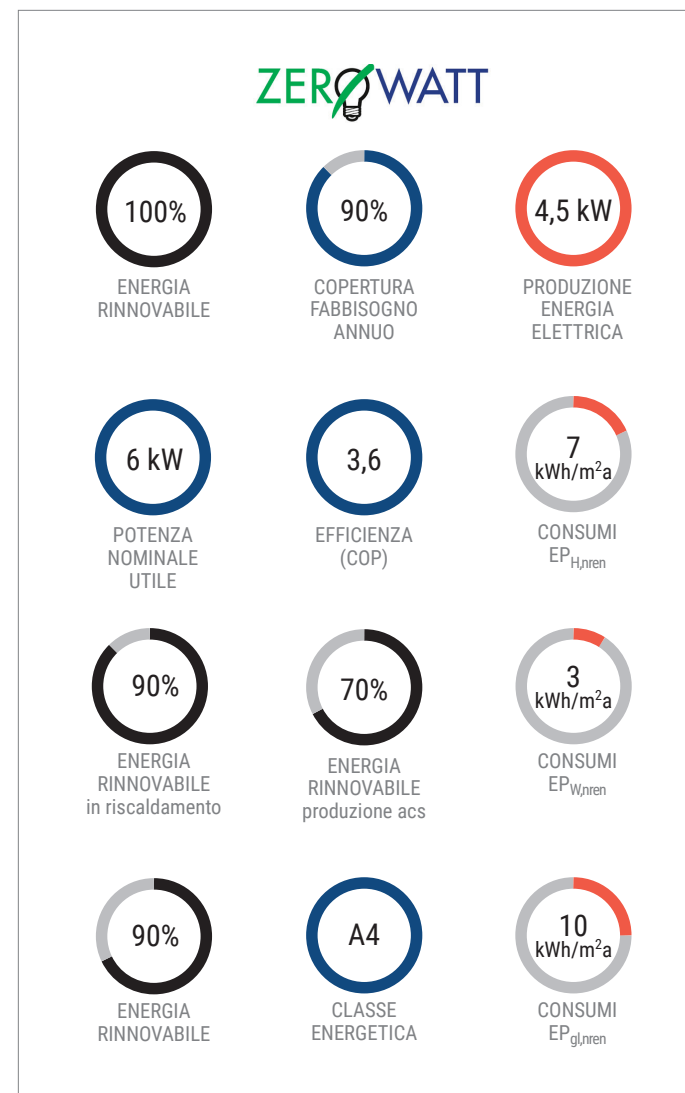
Con pompa di calore aria-acqua

La pompa di calore aria-acqua rappresenta un efficace sistema per il riscaldamento domestico e per la produzione di acqua calda sanitaria.

Oltre a garantire un funzionamento pienamente soddisfacente per le esigenze di un'abitazione, tale tipo di impianto costituisce anche un'ottima soluzione dal punto di vista ecologico ed ambientale. A differenza delle classiche caldaie a gas, infatti, la pompa di calore aria-acqua utilizza una fonte rinnovabile come il calore presente naturalmente nell'aria, e non comporta quindi alcuna combustione né il rilascio nell'atmosfera di CO₂ o altri gas nocivi per l'ambiente.

Con ventilazione forzata

È la soluzione ideale per le case termicamente efficienti come le case Ursella. L'accoppiamento della pompa di calore con la ventilazione meccanica controllata consente di avere un bilancio energetico globale della casa molto interessante; infatti, si arriva in temperatura molto velocemente anche con una piccola fonte di calore mentre d'estate, la reversibilità della pompa di calore svolge anche la funzione di raffrescamento. Con i costi energetici in continuo aumento, è possibile risparmiare energia, e quindi denaro contante, in modo sensibile, recuperando fino al 90% del calore.



PRODUZIONE ENERGIA ELETTRICA

1. Impianto fotovoltaico

Impianto grid connected da n.18 moduli fotovoltaici integrati nella copertura. Produzione di energia elettrica da fonte rinnovabile per alimentare la pompa di calore per la produzione di acqua calda sanitaria e fino a copertura totale del fabbisogno. Energia pulita a costo zero.

2. Climatizzazione Invernale e produzione acqua calda sanitaria

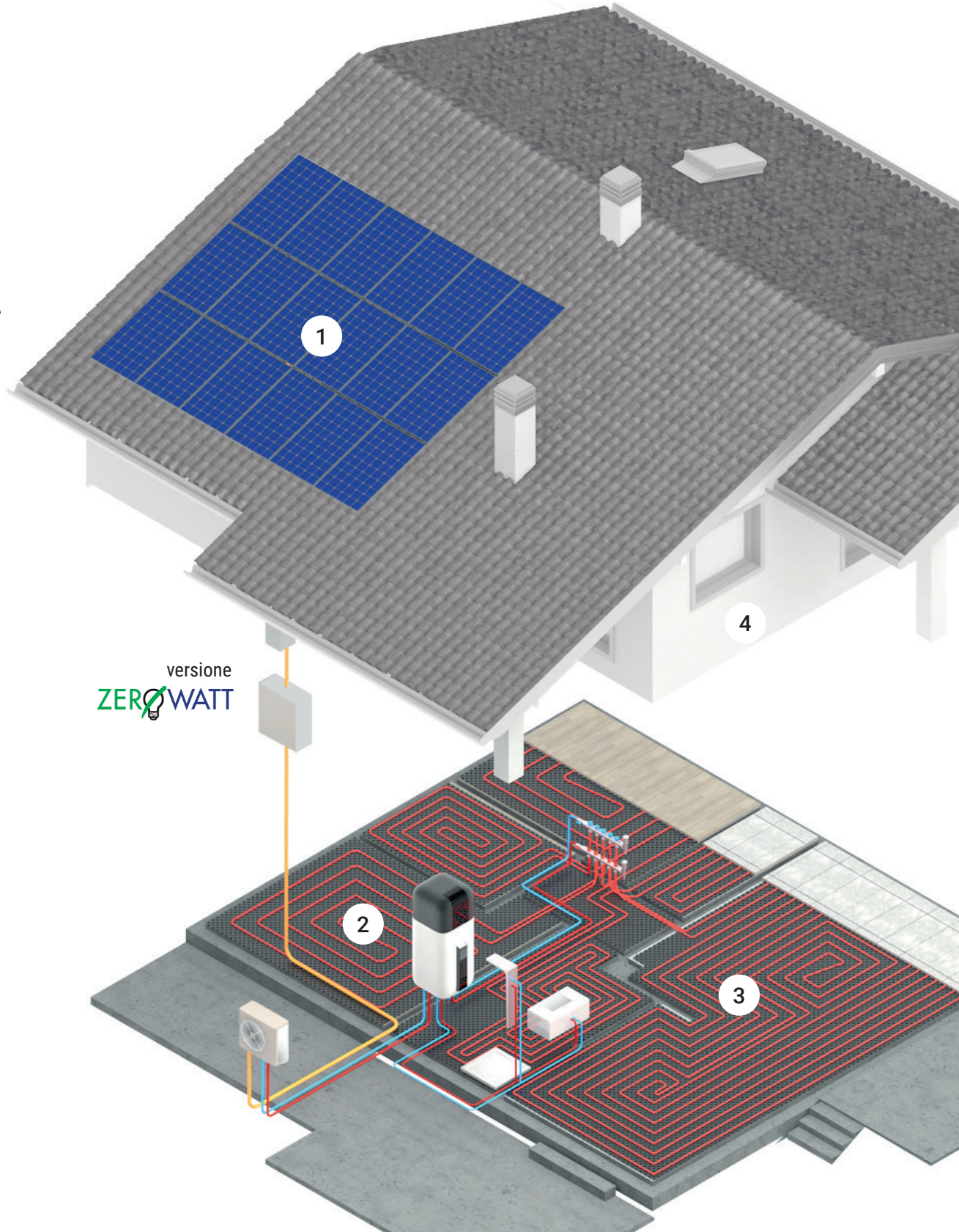
Pompa di calore da 8kW, generatore per la produzione combinata di entrambi i servizi. Funzionamento aria/acqua ad alto rendimento con compressore ad assorbimento elettrico. L'impianto è composto da un'unità esterna ed un modulo idraulico interno con serbatoio integrato di accumulo da 500 litri. Acqua calda a disposizione 24 ore su 24 tutto l'anno.

3. Pannelli radianti per impianto idronico a pavimento

Impianto a basse temperature, caratterizzato da pannelli bugnati provvisti di uno strato sottostante di isolamento in EPS. Le tubazioni dei circuiti radianti sono in PEXa con barriera contro la diffusione all'ossigeno. Risparmio energetico, rispetto dell'ambiente, riduzione di allergie.

4. Ventilazione meccanica controllata

Sistema di ventilazione meccanica puntuale a singolo flusso continuo. Le unità di estrazione sono posizionate in cucina e nei bagni. Nei rimanenti ambienti sono installate le unità di immissione, per garantire una pressione costante dell'aria ed un elevato comfort ambientale. Benessere abitativo ed aria sempre pulita.



SERVIZIO CHIAVI IN MANO

Progettazione

Tutta la documentazione necessaria alla presentazione della richiesta del permesso di costruire (progetto, relazione strutture, calcoli dei cementi armati, isolamento termico, impianti, certificazione energetica) sarà compresa nel prezzo.

Scavi e fondazioni

Verrà effettuato lo scavo e posate le fondazioni, comprensive della formazione del vuoto sanitario opportunamente ventilato.

Produzione degli elementi

Tutte le pareti, solai e gli elementi strutturali, saranno prodotti presso lo stabilimento EME Ursella di Buja e, conseguentemente, trasportati sul terreno.

Montaggio strutturale

Le pareti ed i solai saranno composti da una struttura ANTISISMICA in acciaio integrato con getti di calcestruzzo interposti con materiale isolante. Esternamente verrà applicato un ulteriore cappotto isolante. Si potranno realizzare abitazioni ad uno o più piani, con o senza scantinato.

Serramenti

Tutti i serramenti esterni saranno, da capitolato, in PVC con doppio o triplo vetro; possibilità di scelta tra scuretti e avvolgibili senza differenza di prezzo. Opzionali: vetrate, abbaini, lucernari.

Porte interne

Saranno tamburate con effetto legno, ferramenta a scomparsa e maniglie in acciaio inox; il battiscopa sarà in tinta.

Climatizzazione

Di serie, caldaia ibrida a condensazione con riscaldamento a pavimento e impianto fotovoltaico integrato; Possibilità di implementazione di eventuali pompe di calore o sistemi di riscaldamento con VMC.

Impianto idrico sanitario

Tutti i tubi saranno a sfilamento per un montaggio ed un'eventuale manutenzione rapidi e sicuri; i sanitari così come i miscelatori, saranno di alto livello e compresi nella fornitura. La scelta sarà effettuata presso gli Show Room di aziende selezionate.

Impianto elettrico

L'impianto sarà eseguito con frutti della Vimar serie Plana così come progettato assieme alla committenza.

Opzionali: implementazione domotica, sistemi di allarme, aspirazione centralizzata, accumulatori di energia, etc.

Finiture interne

Sulle pareti interne verrà applicato un intonaco a secco, i soffitti del piano abitabile saranno rifiniti con pittura traspirante oppure potranno essere con le travi a vista. I bagni rivestiti in piastrelle (da campionario) così come la cucina. I pavimenti saranno realizzati in piastrelle o laminato scelti da campionario.

Su richiesta

espletamento di tutte le pratiche utili al ritiro del permesso di costruire, ovvero:

- » Presentazione progetto
- » Direzione lavori
- » Relazione geologica del terreno
- » Progetto acustico
- » Collaudo statico
- » Accatastamento del fabbricato
- » Coordinatore alla sicurezza di cantiere
- » Valutazione Energetica Ambientale
- » Pratica Casaclima
- » Consulenza finanziaria per richiesta di finanziamento bancario
- » Consulenza fiscale per eventuali detrazioni

Lavori successivi

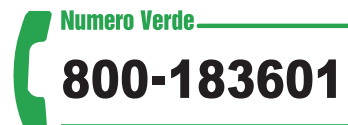
tutti i lavori necessari per completare l'opera potranno essere preventivati ed eventualmente eseguiti dalla EME Ursella:

- » Scavi ed allacciamenti alle reti gas, luce, acqua, telefono, fognature
- » Eventuali muri e strutture di contenimento
- » Recinzioni e sistemazione terreno



RICHIEDI IL TUO PREVENTIVO GRATUITO

IL PRIMO PASSO VERSO LA TUA NUOVA CASA



Sede e Ufficio Commerciale

Via Dei Mulini 9 - Buja 33030 (UD)

Ufficio Commerciale

Via Roma 42/3 - Godega di S.U. 31010 (TV)

Recapiti

Tel: 0432 - 960545

Fax: 0432 - 960833



www.emeursella.it

info@emeursella.it